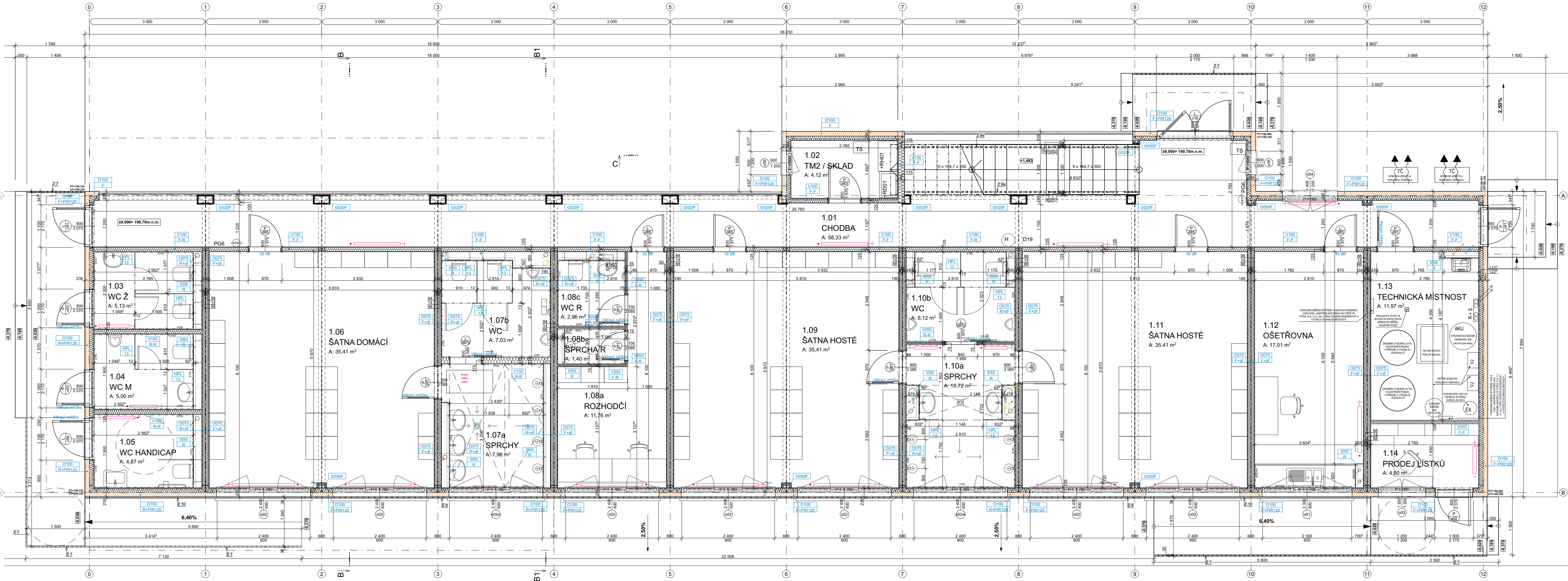


PŮDORYS 1. NP



SKLADBY KONSTRUKCÍ

OBVODOVÁ STĚNA:

- O100 / R+R (O100) / F+PR (120)
- SDK POŽÁRNÍ RFI / SDK POŽÁRNÍ DF podle EN 520
- PAROZÁBRANA
- OCEĽ PROFIL 100 / MINERÁLNÍ VĽNA (λ = 0,038 W/mK)
- DIFUZNÍ FOLIE
- PIR PANEL (λ = 0,022 W/mK)

OBVODOVÁ STĚNA:

- O200 / F+R (120)
- SDK POŽÁRNÍ RFI
- PAROZÁBRANA
- OCEĽ PROFIL 100 / MINERÁLNÍ VĽNA (λ = 0,038 W/mK)
- OCEĽ PROFIL 100 / MINERÁLNÍ VĽNA (λ = 0,038 W/mK)
- DIFUZNÍ FOLIE
- PIR PANEL (λ = 0,022 W/mK)

VNITŘNÍ STĚNA (MEZI MODULY):

- O075 / F+df (R+df)
- SDK POŽÁRNÍ / SDK POŽÁRNÍ DF podle EN 520
- PAROZÁBRANA
- OCEĽ PROFIL 75 mm / MINERÁLNÍ VĽNA (λ = 0,038 W/mK)
- DIFUZNÍ FOLIE
- O075 / F+df (R+df)
- DIFUZNÍ FOLIE
- OCEĽ PROFIL 75 mm / MINERÁLNÍ VĽNA (λ = 0,038 W/mK)
- PAROZÁBRANA
- SDK POŽÁRNÍ / SDK POŽÁRNÍ DF podle EN 520

VNITŘNÍ STĚNA:

- V100 / R+R (F+R) (F+R)
- SDK POŽÁRNÍ / SDK POŽÁRNÍ DF podle EN 520
- OCEĽ PROFIL / MINERÁLNÍ VĽNA (λ = 0,038 W/mK)
- SDK POŽÁRNÍ / SDK POŽÁRNÍ DF podle EN 520

VNITŘNÍ STĚNA:

- V100 / F+R (F+R) (R+R)
- SDK POŽÁRNÍ / SDK POŽÁRNÍ DF podle EN 520
- OCEĽ PROFIL / MINERÁLNÍ VĽNA (λ = 0,038 W/mK)
- SDK POŽÁRNÍ / SDK POŽÁRNÍ DF podle EN 520

VNITŘNÍ STĚNA:

- V050 / R+R (F+R)
- SDK POŽÁRNÍ / SDK POŽÁRNÍ DF podle EN 520
- OCEĽ PROFIL / MINERÁLNÍ VĽNA (λ = 0,038 W/mK)
- SDK POŽÁRNÍ / SDK POŽÁRNÍ DF podle EN 520

ATIKA:

- A
- PIR PANEL (λ = 0,022 W/mK)

SOKL:

- S
- ZTRACENÉ BEDNĚNÍ (v. 500 mm)
- HYDROIZOLACE
- IZOLACE - KONTAKTNÍ SOKLOVÝ SYSTÉM XPS
- MOZAICOVÁ OMÍTKA

PŘEDSTĚNA:

- I050 / R
- SDK POŽÁRNÍ DF podle EN 520
- OCEĽ PROFIL / MINERÁLNÍ VĽNA (λ = 0,038 W/mK)

PŘEDSTĚNA:

- G050F
- SDK POŽÁRNÍ
- OCEĽ PROFIL / MINERÁLNÍ VĽNA (λ = 0,038 W/mK)

PŘEDSTĚNA:

- G020F
- SDK POŽÁRNÍ
- OCEĽ PROFIL / MINERÁLNÍ VĽNA (λ = 0,038 W/mK)

SANITÁRNÍ PŘÍČKA

- HPL / 13
- HPL sanitární příčka

SKLÁDACÍ PŘÍČKA

- SKP
- Skládací příčka akustická, tl. 13 mm, HPL

PODLAHA (1.NP):

- P150+140XP5
- FINÁLNÍ PODLAHA (KER, DLAŽBA / PVC)
- Dvouvrstvá sádrovrchní deska podle EN 15283-2
- IZOLACE XPS 500 kPa (λ = 0,034 W/mK)
- CEMENTOTRISKOVÁ DESKA
- PAROZÁBRANA
- OCEĽ PROFIL IPE 150 / MINERÁLNÍ VĽNA (λ = 0,033 W/mK)
- ZÁKLOPOVÝ POZINKOVANÝ PLECH
- VĚTRANÁ VZDUCHOVÁ MEZERA
- KACÍREK
- FOLIE PROTI PRORŮSTÁNÍ

PODLAHA (2.NP):

- P190
- FINÁLNÍ PODLAHA (KER, DLAŽBA / PVC)
- CEMENTOTRISKOVÁ DESKA
- DŘEVĚ HRANOL 40mm / MINERÁLNÍ VĽNA (λ = 0,038 W/mK)
- PAROZÁBRANA
- OCEĽ PROFIL IPE 150 / MINERÁLNÍ VĽNA (λ = 0,038 W/mK)
- ZÁKLOPOVÝ POZINKOVANÝ PLECH

BALKON - PODLAHA:

- B160
- POZINKOVANÝ POROŠOTÝ PROFIL 30x10 mm
- OCEĽ PROFIL IPE160

STŘEŠNÍ PLÁŠŤ 2.NP:

- S300+F100EP5
- PVC FOLIE
- GEOTEXTILIE 300 g/m²
- EPS KLINÝ min 100S (SPÁDOVÉ, ø TL 180 mm)
- OSB DESKA
- TRAPEZOVÝ PLECH
- OCEĽ PROFIL 100 mm / MINERÁLNÍ VĽNA (λ = 0,038 W/mK)
- ROŠT Z CD PROFILU / MINERÁLNÍ VĽNA (λ = 0,038 W/mK)
- PAROZÁBRANA
- SDK POŽÁRNÍ

STŘEŠNÍ PLÁŠŤ nad 1.NP:

- S200F:
- TRAPEZOVÝ PLECH
- OCEĽ PROFIL 100 mm / MINERÁLNÍ VĽNA (λ = 0,038 W/mK)
- ROŠT Z CD PROFILU / MINERÁLNÍ VĽNA (λ = 0,038 W/mK)
- PAROZÁBRANA
- SDK POŽÁRNÍ

MARKÝZA - STRÍŠKA:

- PVC FOLIE
- GEOTEXTILIE 300 g/m²
- CEMENTOTRISKOVÁ DESKA
- NOSNÍK OCEĽOVÝ
- HPL DESKY, ALTERNATIVNĚ HLINÍKOVÁ KOMPOZITNÍ DESKA

SCHODIŠTĚ VNITŘNÍ:

- STUPNĚ Z DESKOVÉHO MATERIÁLU
- NOSNÁ KONSTRUKCE OCEĽOVÁ
- ROŠT Z POZINKOVÝCH OCEĽOVÝCH CD PROFILŮ
- SDK POŽÁRNÍ

LEGENDA MATERIÁLŮ

- ZEMINA - ROSTLÝ TERÉN
- ZHUTNĚNÉ KAMENIVO
- BETONOVÁ DLAŽBA 6.50 mm
- BETONOVÁ ZÁMKOVÁ DLAŽBA 6.60 mm
- BETONOVÝ OBRUBNÍK
- TEPELNÁ IZOLACE Z MINERÁLNÍ VĽNY
- TEPELNÁ IZOLACE PIR
- STAVAJÍCÍ KONSTRUKCE

Dokumentace je vypracována ve stupni dokumentace pro provádění stavby (DPS) a slouží jako podklad pro výběr dodavatele. Některé části návrhu, zejména detaily konstrukčního a technického řešení, budou dále rozpracovány v rámci výrobní či realizační dokumentace zhotovitele. V této následné dokumentaci bude rovněž docházet k upřesnění konkrétních parametrů stavebního díla, včetně požadavků investora. V rámci tohoto procesu může dojít k drobným odchylkám oproti této dokumentaci, které však nesmí být v rozporu s jejím základním řešením a účelem.

SOURADNICOVÝ SYSTÉM S-JTSK
VÝŠKOVÉ KÓTY JSOU RELATIVNÍ, VZTAŽENÉ K ±0.000
±0.000 = 199,70 m n.m. Bp

NÁZEV STAVBY:		RAZIDKO:	
Budova zázemí fotbalového hřiště FK Bospor Bohumín			
katergória (zem): Nový Bohumín (707031)			
parc. číslo: 1498, 1501, 1502, 1503/1, 1506			
OBJEDNATEL:		GENERÁLNÍ PROJEKTANT:	
Městský úřad Bohumín adresa: Městský úřad Bohumín 735 81 Bohumín tel.: +420 596 092 168 fax: - email: hock.jan@mubo.cz		CUBESPACE CUBESPACE s.r.o. www.cubespace.cz Adresa: Cestovního 688/21 150 00 Praha 10 Sídlo společnosti: Na Mlýnské 170/4 128 00 Praha 2 Tel.: +420 725 303 311 E-mail: info@cubespace.cz IČO: 2788794 DIČ: CZ2788794	
VYPRACOVAL:		ODP. PROJEKTANT:	
CUBESPACE s.r.o.		Ing. arch., Ing. Rastislav Lukáš (2295 AA)	
NÁZEV ČÁSTI:		STAVBNÍ OBJEKT:	
VÝKRESOVÁ ČÁST		SO 01	
NÁZEV VÝKRESU:		MĚRÍTKO / SCALE:	
PŮDORYS 1. NP		1:50	
STUPĚN DOKUMENTACE:		OZN. ČÁSTI:	
DPS		D.1.1.3	
DATUM:		OZN. VÝKRESU:	
11/2025		D.1.1.3.g-1	